

De ce ZBOARĂ
VRĂJITOARELE PE COZI
de MĂTURĂ?
...și alte 10 întrebări fantastice



Adina ROSETTI

CRISTIANA RADU





CUPRINS

1. De ce ROZUL ESTE
culoarea preferată
a PRINTESELOR?
pag. 4

2. de ce ZMEIILOR
NU LE PLAC DULCIURILE?
pag. 8

3. DE CE LE TREBUIE BALAURILOR
atât de multe capete?
pag. 14

4. de ce nu a reușit
FĂT-FRUMOS să meargă
cu mașina?
pag. 18

5. CE SE ÎNTÂMPLĂ CU
UN BROSCOI care nu a fost
pupat de nicio PRINȚESĂ?
pag. 22

6. de ce au spiridușii
note proaste la
MATEMATICĂ?
pag. 28

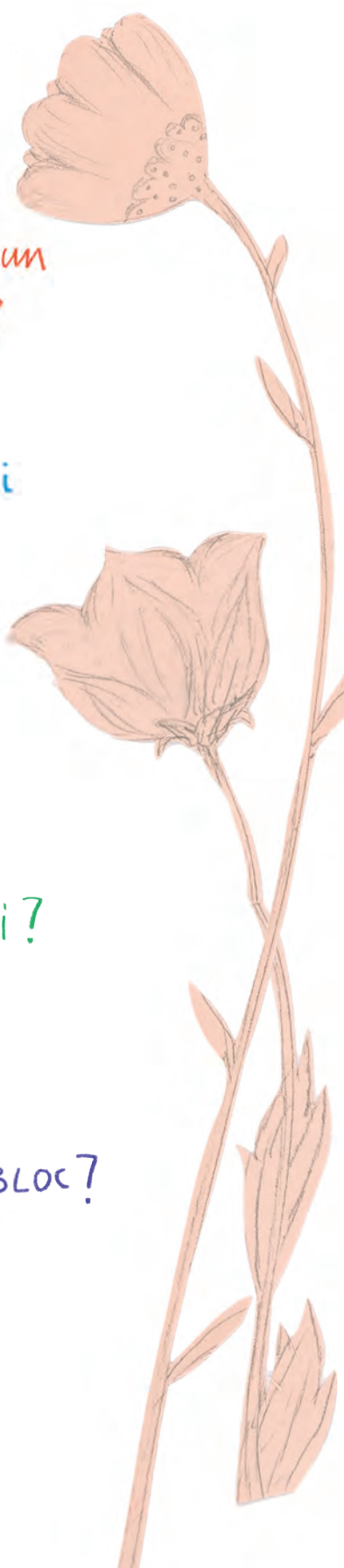
7. E adevărat că
MARELE CĂPCĂNĂ este un
foarte BUN BUCĂTAR?
pag. 35

8. De ce ZBOARĂ
VRĂJITOARELE pe cozi
de mătură?
pag. 38

9. DE unde
VIN POLONICELE?
pag. 42

10. de ce ÎI E FRICĂ
ÎNȚĂMERICULUI?
pag. 47

11. De ce DRAGONII
NU POT LOCUI LA BLOC?
pag. 51



1. De ce ROZUL ESTE culoarea preferată a PRINȚESELOR?

A vrea să vă spun, dragi copii, că lucrurile nu au stat întotdeauna așa. Au fost vremuri când rozul nici măcar nu se inventase, iar prințesele se dădeau în vânt după verde-brotăcel, albastru de nu-mă-uita sau galben-lămâiță. Dar ceea ce le făcea cu adevărat fericite era să se îmbrace din cap până-n picioare în gri. Da, da, în banalul și plictisitorul gri!

Până când, într-o zi, o prințesă mică și drăgălașă, Isabel Clementina Hermione pe numele ei, zburdând pe pajiștea din fața castelului părintesc, într-o minunată rochiță gri-șobolan cu ornamente *gris perle*, a găsit o petală a unei flori de o culoare nemaivăzută. Nu semăna cu niciuna dintre culorile pe care le cunoștea. Curioasă, a ridicat petala și a văzut că în fața ei mai erau și altele; un drum întreg presărat cu petale i se deschidea în față. A mers înainte, țopăind, până când

a ajuns într-o poieniță în mijlocul căreia se afla o floare de aceeași culoare necunoscută. Isabel Clementina Hermione era o prințesă obișnuită să primească întotdeauna ce-și dorea. Nimeni nu-i refuzase vreodată ceva. Văzând floarea cea frumoasă, Isabel a întins mânuța sa durdulie s-o rupă. Se gândea să-și orneze rochița (sau cosița) cu minunăția în culoarea aceea pe care nu o mai văzuse nicăieri. Floarea însă a rugat-o să n-o rupă. Isabel nici n-a vrut să audă. Și-o dorea și pace! Floarea a început să plângă. A implorat. A amenințat. Degeaba. Nimic nu-i putea sta în cale micuței prințese atunci când își dorea ceva. A apucat tulpina și a încercat s-o smulgă, dar s-a înțepat destul de rău în spinii acesteia. Furioasă, a călcat floarea în picioare și a fugit înapoi către castel, plângând amarnic.





Între timp, se întâmplase un lucru ciudat: rochița nu mai era gri, ci avea culoarea florii. Pantofiorii, șosetele, bentița și jacheta, toate erau acum ROZ (căci așa i-au spus, ceva mai târziu, culorii). Mai mult, așternuturile Isabelei, jucăriile, perdelele și covorul din camera ei, mobilele și caietele, cerneala din călimară și crema din prăjituri, șaua poneiului și cizmele de ploaie, gelul de duș și guma de șters, șervețelele și copertele cărților, tot ce îi aparținea devenise roz. Neavând încotro, micuța prințesă s-a obișnuit cu această

culoare. Cu timpul, chiar a început să-i placă să fie înconjurată numai de ROZ. Și, de atunci, prințeselor de pretutindeni le place rozul. Asta până când una dintre ele va descoperi, într-o bună zi, zburdând pe pajiștea castelului sau a parcului de lângă grădiniță, o petală a unei flori de o culoare încă neinventată, cum ar fi:

NEGRALB

TURCOAZOLET

PORTOROZ



SCRIE AICI CULORILE
PE CARE VREI SĂ
LE INVENTEZI:

A rectangular box with horizontal lines for writing. At the bottom of the box, there are three hand-drawn scribbles in pink and purple colors.



2. de ce ZMEILOR NU LE PLAC DULCIURILE?

Drept să vă spun, zmeilor le plac mult crema de zahăr ars și înghețata (mai ales cea de zmeură), dar le cam este rușine să recunoască. Din cauză că, atunci când mănâncă dulciuri, zmeii nu mai sunt deloc feroși și-și pierd puterile înfricoșătoare. Simt cum îi cuprinde un fel de moleșeală și buzduganul cel greoi le cade din labe. Dacă înfulecă și vreo savarină pufoasă, zmeii încep să se uite la desene animate, suspină după prințese

și sunt gata să iasă la plantat floricele în grădină.

STUDIU de CAZ

Într-o frumoasă zi de sâmbătă, Zmeul Zmeilor a fost ademenit de un spiriduș neastâmpărat să intre în cofetăria din Pădurea Fermecată. Habar n-avea Zmeul ce îl aștepta, fiindcă părinții lui nu-i spusese niciodată nimic despre existența dulciurilor.





CURTEA  VECHE

ISBN: 978-606-588-867-8



9 786065 888678